

BOOGIE-WOOGIE (TM) POULYC006(N)

Slyngrose

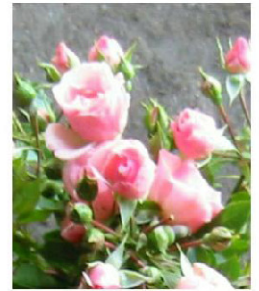
Slyngrose med lyserøde, halvfyldte blomster. Meget høj, 150-200 cm med vildrose duft. Rødtligt grønt løv.



BOURNONVILLE (TM) POULYC001(N)

Slyngrose

Mellemhøj, kraftig, busket, opadstræbende vækst. Blomsterne er halvstore, halvfyldte i klaser, lyserøde med let duft. Løvet er mørkt, skinnende og tæt.



ROSA 'BRILLANT'

Slyngrose

Mellemhøj busk 100-150 cm med moderat vækst og lysgrønt løv. Blomsten er stor, orangerød, fyldt. Let vildroseduft. Længeblomstrende.



ROSA 'CHINATOWN'

Slyngrose

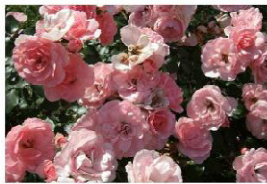
150 - 200 cm med stærk grenbygning. Mørkegrønt, sundt, blankt løv og stærkt duftende, velformede lysegule blomster i juli - oktober.



CLIMBING BONICA

Slyngrose

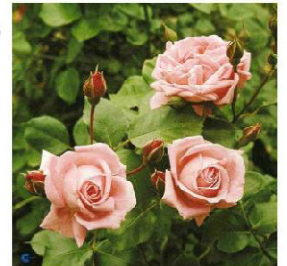
Slyngrose - busket vækst. Blomsten er fyldig - lysrosa. Svag til middel duft.



ROSA 'CORAL DAWN'

Slyngrose

200 - 300 cm med kraftige grene. Stort, blankt, friskgrønt løv og store, velduftende, koralrosa blomster i gammeldags stil i juli - oktober.



ROSA 'GOLDENER OLYMP'(R)

Slyngrose

Rose med meget kraftig og tæt vækst med højt buede grene. Bladene er mørkegrønne og skinnende. Blomsterne er store og fyldte, og farven er guldgul. Svag duft.



ROSA 'GOLDSTERN'

Slyngrose

Højde 150 - 200 cm. Væksten meget kraftig, opret og klatrende, løvet dybt grønt. Blomsten er stor, flad, fyldt, guldgul, rigtblomstrende, let duftende.



GRAND AWARD™ Poulcy014(N)

Slyngrose

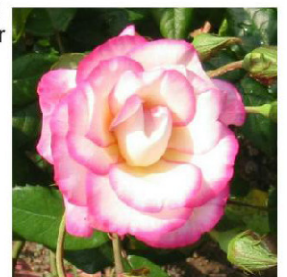
200-300 cm. høj. Store mørkerøde dobbelte blomster med vildrose duft. Blomstrer fra juni til november. Anvendes på søjler eller espalier.



ROSA 'HÄNDEL'

Slyngrose

En kraftig rose med en opret vækst og en højde på indtil 1,5 m. Løvet er frisk grøn og kan angribes af sortplet. Blomsterne er rød/hvide, halvstore og fyldte.



ROSA 'HEIDELBERG'

Slyngrose

Kraftig rose med en opret vækst. Højde indtil 200 cm. Løvet er frisk grøn og kan angribes af sortplet. Blomsterne er orangerøde, ret små, halvfylde i store klaser.



ROSA 'NEW DAWN'

Slyngrose

200 - 300 cm rankende, kraftig vækst. Blankt, mørkegrønt løv og letfyldte, sart rosa, duftende blomster i store klaser i juli - oktober. Placering: sol.



ROSA 'PENNY LANE'

Slyngrose

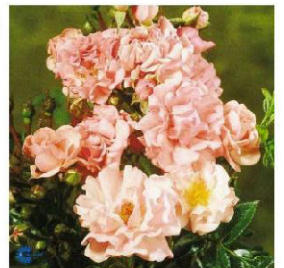
Slyngrose som bliver op til 4 m høj. Blomstrer i juni til november måned. Blomsterne sidder i små buketter af 3 - 5 blomster. Ibenholtfarvede blomster med svag, sød duft. Hårdfør.



ROSENHOLM (TM) POULOVER(N)

Slyngrose

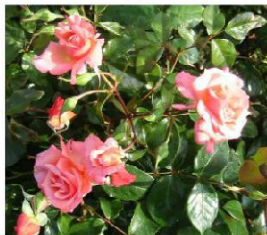
200 - 300 cm med rankende vækst med blankt, småbladet, mørkegrønt løv og store tætte toppe af små rosafarvede blomster i juli - oktober. Placering: solrigt.



ROSA 'ROSENRESLI'(R)

Slyngrose

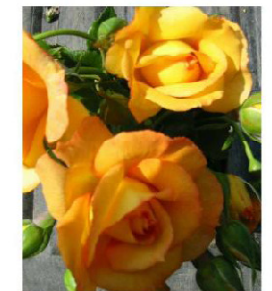
Overhængende slyngrose, kraftig vækst, glinsende mørkegrønt løv. Middelstore, rødrosa blomster i buketter, stærkt duftende. Juni/oktober. Sol/halvskygge.



ROSA 'SAHARA'(R)

Slyngrose

Gyldengul til bronzerød. Sundt løv og stærkt farvespil. Lav.



ROSA 'SANTANA'

Slyngrose

Væksten kraftig, højt klatrende, løvet skinnende, grønt, læderagtigt. Blomsten er skinnende mørkerød, fyldt og duftende, i buketter. Blomstrer juni-oktober.



ROSA 'SCHNEEWALZER'(R)

Slyngrose

Kraftigvoksende, højt klatrende slyngrose. Skinnende grønt løv. Blomstrer fra juni til september måned. Har store, fyldte rent hvide blomster med duft.



ROSA 'SYMPATHIE'

Slyngrose

200 - 300 cm med kraftig vækst. Stort, mørkegrønt, blankt løv og store klaser af dybt mørkerøde fyldte, duftende blomster i juli - oktober. Placering: solrigt.



ROSA 'WESTERLAND'

Slyngrose

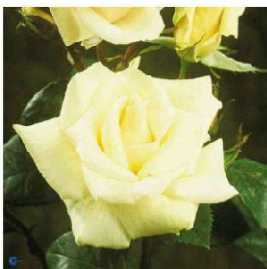
100 - 150 cm busket vækst. Blankt, friskgrønt løv med klaser af orangegule, duftende blomster fra juli - oktober. Placering: solrigt.



WHITE NIGHTS (TM) POULAPS(N)

Slyngrose

Kraftigvoksende, opret og busket med rig forgrening. 2-3 m med creme-hvide blomster. Fyldte, med kraftig, parfumeret duft. Mørkegrønt løv.



WILLESTRUP (EDEN ROSE 88)

Slyngrose

Slyngrose ca. 1 meter høj med en ret åben, bred og ofte svag vækst. Bladene er mørkegrønne, skinnende og læderagtige. Blomsterne er store og tætfulde, og farven er lysrosa til rosa. Svag duft.

